

## Lagoa (Faro)

Tarifário Familiar



Ranking Nacional

132º

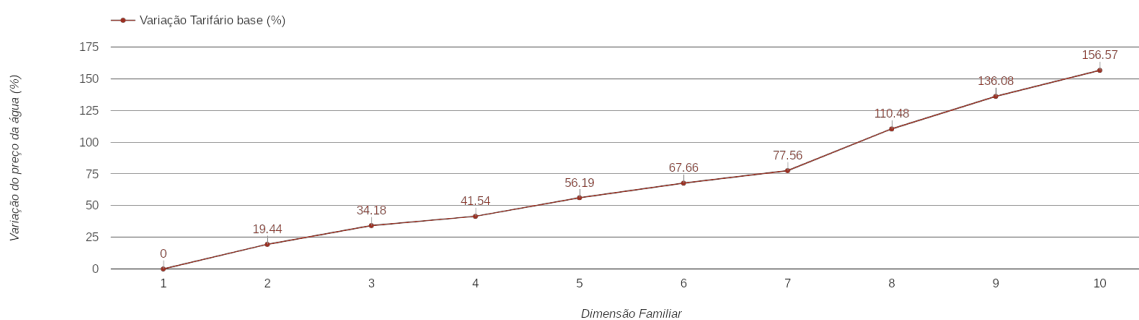
Ranking Distrital

14º

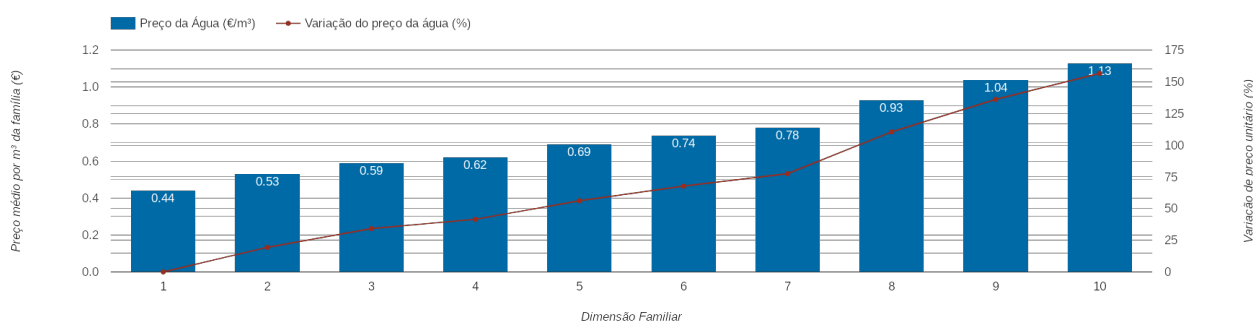
### RANKING DISTRITAL EM FUNÇÃO DO PREÇO TOTAL

Índice Equidade	1 Elemento	2 Elementos	3 Elementos	4 Elementos	5 Elementos	6 Elementos	7 Elementos	8 Elementos	9 Elementos	10 Elementos
-145.67	6º	9º	11º	13º	13º	13º	13º	14º	14º	13º

### PREÇO DA ÁGUA EM FUNÇÃO DA DIMENSÃO FAMILIAR



### PREÇO DA ÁGUA EM FUNÇÃO DA DIMENSÃO FAMILIAR



		TARIFÁRIO BASE (Tarifário Geral) (sem tarifa fixa)				TARIFÁRIO FINAL (Tarifário Geral & Familiar) (sem tarifa fixa)			
Dimensão Familiar	Tarifa Fixa	Consumo per capita	Custo Total	Preço por m <sup>3</sup>	Preço por pessoa	Consumo per capita	Custo Total	Preço por m <sup>3</sup>	Preço por pessoa
1	1.56 €	3.6 m <sup>3</sup>	1.58 €	0.44 €	1.58 €	---	---	---	---
2	1.56 €	3.6 m <sup>3</sup>	3.78 €	0.53 €	1.89 €	---	---	---	---
3	1.56 €	3.6 m <sup>3</sup>	6.38 €	0.59 €	2.13 €	---	---	---	---
4	1.56 €	3.6 m <sup>3</sup>	8.97 €	0.62 €	2.24 €	---	---	---	---
5	1.56 €	3.6 m <sup>3</sup>	12.37 €	0.69 €	2.47 €	---	---	---	---
6	1.56 €	3.6 m <sup>3</sup>	15.93 €	0.74 €	2.66 €	---	---	---	---
7	1.56 €	3.6 m <sup>3</sup>	19.69 €	0.78 €	2.81 €	---	---	---	---
8	1.56 €	3.6 m <sup>3</sup>	26.67 €	0.93 €	3.33 €	---	---	---	---
9	1.56 €	3.6 m <sup>3</sup>	33.66 €	1.04 €	3.74 €	---	---	---	---
10	1.56 €	3.6 m <sup>3</sup>	40.64 €	1.13 €	4.06 €	---	---	---	---