

## Odemira

(Beja)

Tarifário Familiar



Ranking Nacional

41º

Ranking Distrital

2º

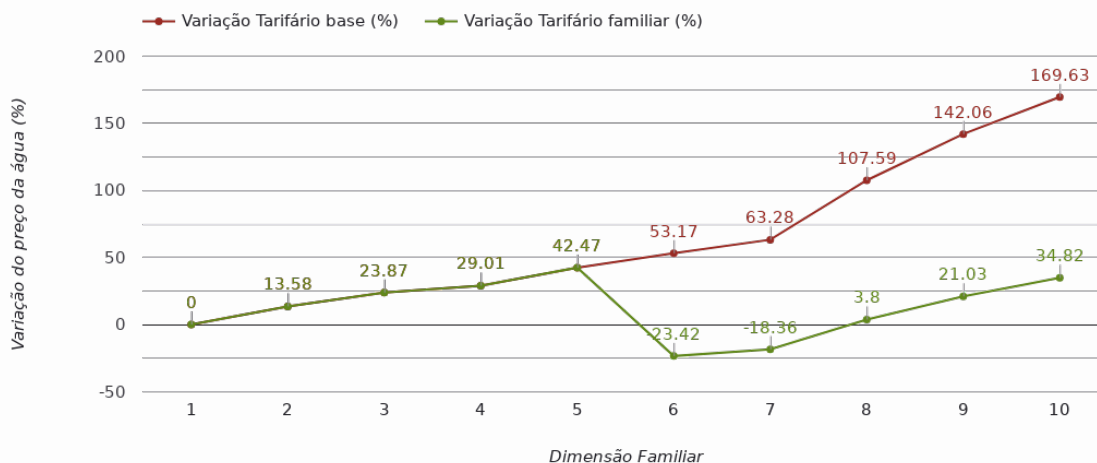
### RANKING DISTRITAL EM FUNÇÃO DO PREÇO TOTAL

Índice Equidade	1 Elemento	2 Elementos	3 Elementos	4 Elementos	5 Elementos	6 Elementos	7 Elementos	8 Elementos	9 Elementos	10 Elementos
-90.01	14º	13º	13º	10º	12º	2º	2º	2º	3º	3º

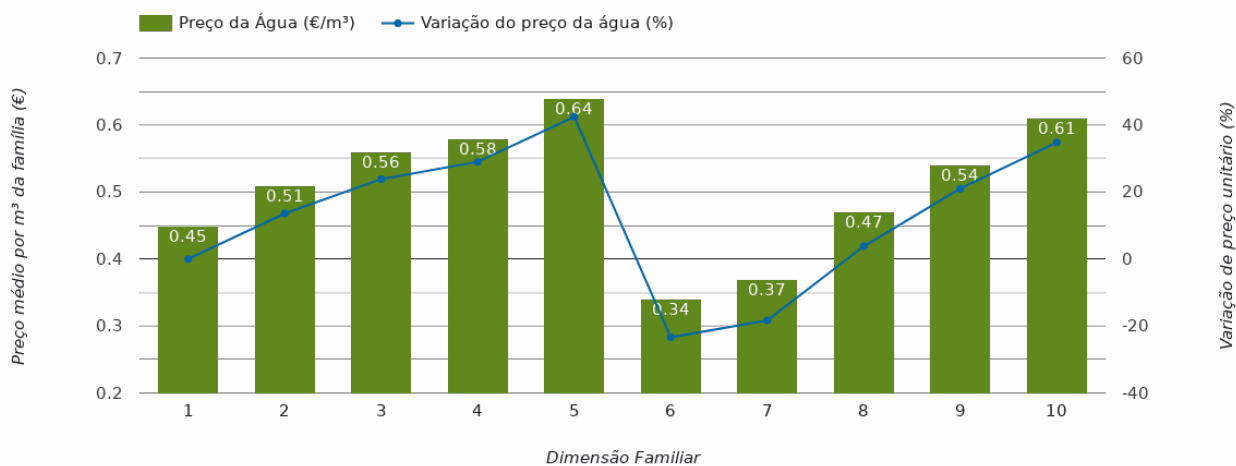
#### NOTAS TARIFÁRIO:

Consideradas famílias numerosas agregados com 6 ou mais elementos. Famílias numerosas têm um desconto de 50% no preço por m3 dos escalões

### PREÇO DA ÁGUA EM FUNÇÃO DA DIMENSÃO FAMILIAR



## PREÇO DA ÁGUA EM FUNÇÃO DA DIMENSÃO FAMILIAR



Dimensão Familiar	TARIFÁRIO BASE (Tarifário Geral) (sem tarifa fixa)					TARIFÁRIO FINAL (Tarifário Geral & Familiar) (sem tarifa fixa)			
	Tarifa Fixa	Consumo per capita	Custo Total	Preço por m³	Preço por pessoa	Consumo per capita	Custo Total	Preço por m³	Preço por pessoa
1	3.26 €	3.6 m³	1.62 €	0.45 €	1.62 €	3.6 m³	1.62 €	0.45 €	1.62 €
2	3.26 €	3.6 m³	3.68 €	0.51 €	1.84 €	3.6 m³	3.68 €	0.51 €	1.84 €
3	3.26 €	3.6 m³	6.02 €	0.56 €	2.01 €	3.6 m³	6.02 €	0.56 €	2.01 €
4	3.26 €	3.6 m³	8.36 €	0.58 €	2.09 €	3.6 m³	8.36 €	0.58 €	2.09 €
5	3.26 €	3.6 m³	11.54 €	0.64 €	2.31 €	3.6 m³	11.54 €	0.64 €	2.31 €
6	3.26 €	3.6 m³	14.89 €	0.69 €	2.48 €	3.6 m³	7.44 €	0.34 €	1.24 €
7	3.26 €	3.6 m³	18.52 €	0.73 €	2.65 €	3.6 m³	9.26 €	0.37 €	1.32 €
8	3.26 €	3.6 m³	26.9 €	0.93 €	3.36 €	3.6 m³	13.45 €	0.47 €	1.68 €
9	3.26 €	3.6 m³	35.29 €	1.09 €	3.92 €	3.6 m³	17.65 €	0.54 €	1.96 €
10	3.26 €	3.6 m³	43.68 €	1.21 €	4.37 €	3.6 m³	21.84 €	0.61 €	2.18 €