

São Pedro do Sul

(Viseu)

Tarifário Familiar



Ranking Nacional

229^o

Ranking Distrital

20^o

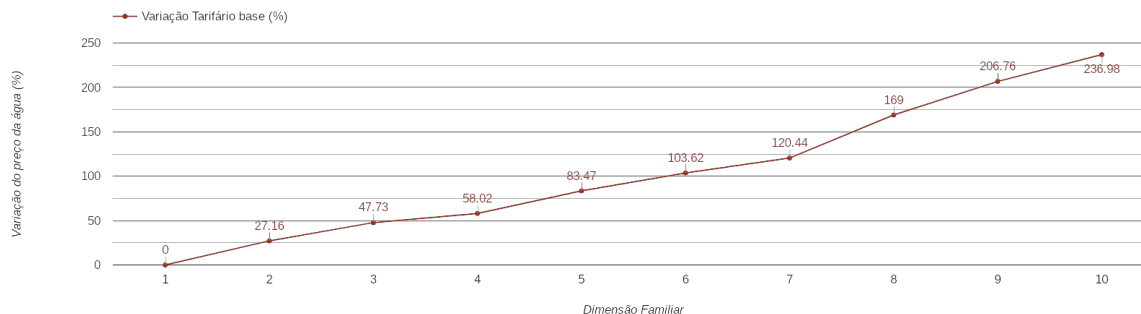
RANKING DISTRITAL EM FUNÇÃO DO PREÇO TOTAL

Índice Equidade	1 Elemento	2 Elementos	3 Elementos	4 Elementos	5 Elementos	6 Elementos	7 Elementos	8 Elementos	9 Elementos	10 Elementos
-210.64	16 ^o	17 ^o	17 ^o	17 ^o	20 ^o	20 ^o	19 ^o	19 ^o	20 ^o	19 ^o

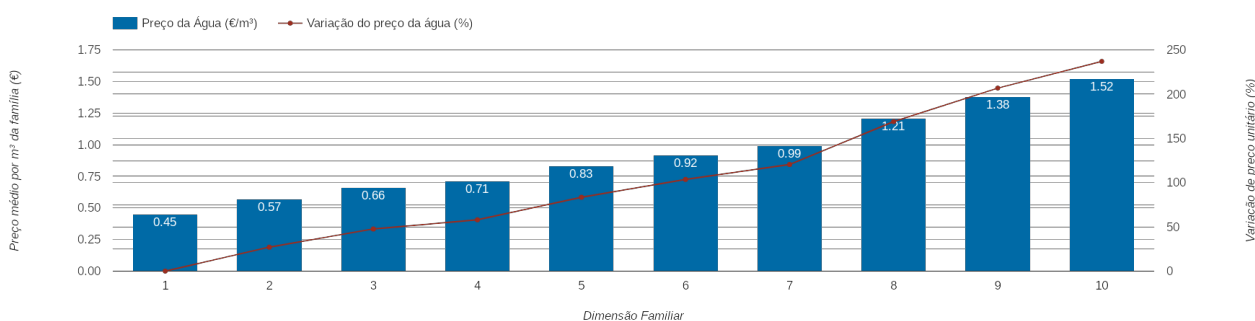
NOTAS TARIFÁRIO:

Tarifário familiar atribuído a partir da 5ª pessoa do agregado familiar. 1º escalão: 0-15 (0,68€) 2º escalão: 16-25 (1,37€) 3º escalão: >25 (2,72€).

PREÇO DA ÁGUA EM FUNÇÃO DA DIMENSÃO FAMILIAR



PREÇO DA ÁGUA EM FUNÇÃO DA DIMENSÃO FAMILIAR



		TARIFÁRIO BASE (Tarifário Geral) (sem tarifa fixa)				TARIFÁRIO FINAL (Tarifário Geral & Familiar) (sem tarifa fixa)			
Dimensão Familiar	Tarifa Fixa	Consumo per capita	Custo Total	Preço por m ³	Preço por pessoa	Consumo per capita	Custo Total	Preço por m ³	Preço por pessoa
1	3.02 €	3.6 m ³	1.62 €	0.45 €	1.62 €	---	---	---	---
2	3.02 €	3.6 m ³	4.12 €	0.57 €	2.06 €	---	---	---	---
3	3.02 €	3.6 m ³	7.18 €	0.66 €	2.39 €	---	---	---	---
4	3.02 €	3.6 m ³	10.24 €	0.71 €	2.56 €	---	---	---	---
5	3.02 €	3.6 m ³	14.86 €	0.83 €	2.97 €	---	---	---	---
6	3.02 €	3.6 m ³	19.79 €	0.92 €	3.3 €	---	---	---	---
7	3.02 €	3.6 m ³	25 €	0.99 €	3.57 €	---	---	---	---
8	3.02 €	3.6 m ³	34.86 €	1.21 €	4.36 €	---	---	---	---
9	3.02 €	3.6 m ³	44.72 €	1.38 €	4.97 €	---	---	---	---
10	3.02 €	3.6 m ³	54.59 €	1.52 €	5.46 €	---	---	---	---