

## Ponta do Sol

(Madeira)

Tarifário Familiar



Ranking Nacional

8<sup>o</sup>

Ranking Distrital

2<sup>o</sup>

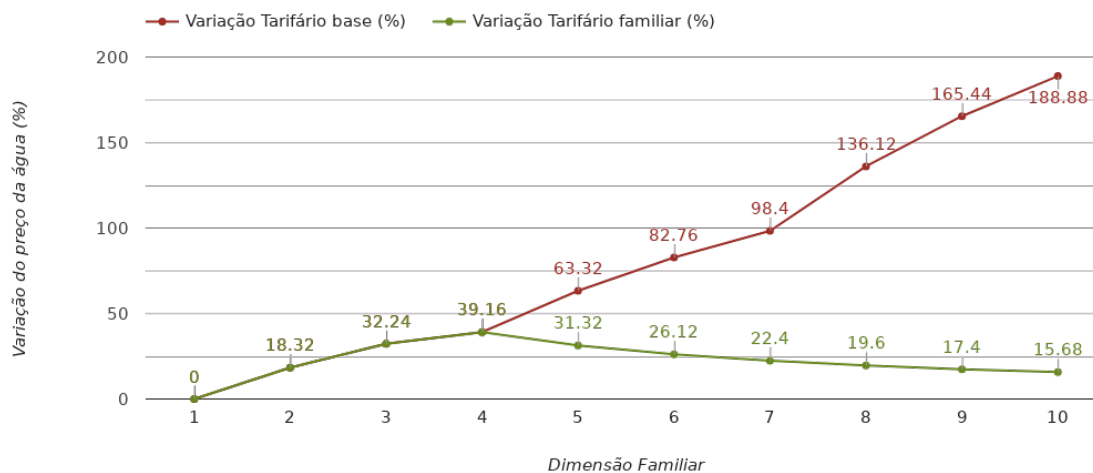
### RANKING DISTRITAL EM FUNÇÃO DO PREÇO TOTAL

Índice Equidade	1 Elemento	2 Elementos	3 Elementos	4 Elementos	5 Elementos	6 Elementos	7 Elementos	8 Elementos	9 Elementos	10 Elementos
-48.37	3 <sup>o</sup>	4 <sup>o</sup>	4 <sup>o</sup>	4 <sup>o</sup>	3 <sup>o</sup>	3 <sup>o</sup>	2 <sup>o</sup>	2 <sup>o</sup>	1 <sup>o</sup>	1 <sup>o</sup>

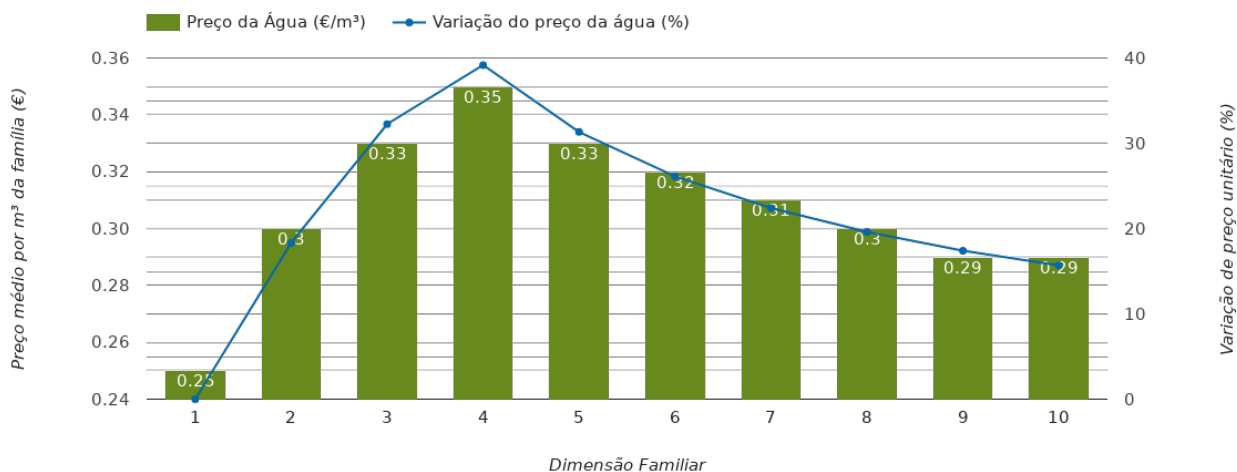
#### NOTAS TARIFÁRIO:

Aumento de 3,6 m3 por cada elemento do agregado familiar a partir da 5<sup>o</sup> pessoa

### PREÇO DA ÁGUA EM FUNÇÃO DA DIMENSÃO FAMILIAR



## PREÇO DA ÁGUA EM FUNÇÃO DA DIMENSÃO FAMILIAR



Dimensão Familiar	TARIFÁRIO BASE (Tarifário Geral) (sem tarifa fixa)					TARIFÁRIO FINAL (Tarifário Geral & Familiar) (sem tarifa fixa)			
	Tarifa Fixa	Consumo per capita	Custo Total	Preço por m³	Preço por pessoa	Consumo per capita	Custo Total	Preço por m³	Preço por pessoa
1	2.43 €	3.6 m³	0.9 €	0.25 €	0.9 €	3.6 m³	0.9 €	0.25 €	0.9 €
2	2.43 €	3.6 m³	2.13 €	0.3 €	1.06 €	3.6 m³	2.13 €	0.3 €	1.06 €
3	2.43 €	3.6 m³	3.57 €	0.33 €	1.19 €	3.6 m³	3.57 €	0.33 €	1.19 €
4	2.43 €	3.6 m³	5.01 €	0.35 €	1.25 €	3.6 m³	5.01 €	0.35 €	1.25 €
5	2.43 €	3.6 m³	7.35 €	0.41 €	1.47 €	3.6 m³	5.91 €	0.33 €	1.18 €
6	2.43 €	3.6 m³	9.87 €	0.46 €	1.64 €	3.6 m³	6.81 €	0.32 €	1.14 €
7	2.43 €	3.6 m³	12.5 €	0.5 €	1.79 €	3.6 m³	7.71 €	0.31 €	1.1 €
8	2.43 €	3.6 m³	17 €	0.59 €	2.13 €	3.6 m³	8.61 €	0.3 €	1.08 €
9	2.43 €	3.6 m³	21.5 €	0.66 €	2.39 €	3.6 m³	9.51 €	0.29 €	1.06 €
10	2.43 €	3.6 m³	26 €	0.72 €	2.6 €	3.6 m³	10.41 €	0.29 €	1.04 €