

São João da Pesqueira

(Viseu)

Tarifário Familiar



Ranking Nacional

236º

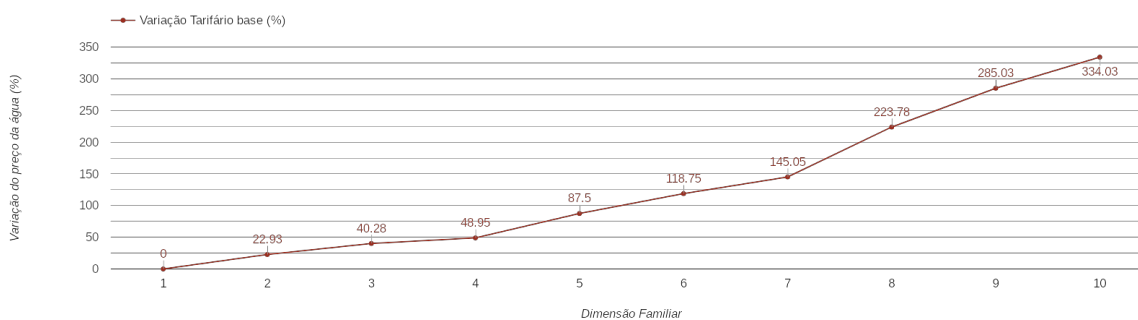
Ranking Distrital

19º

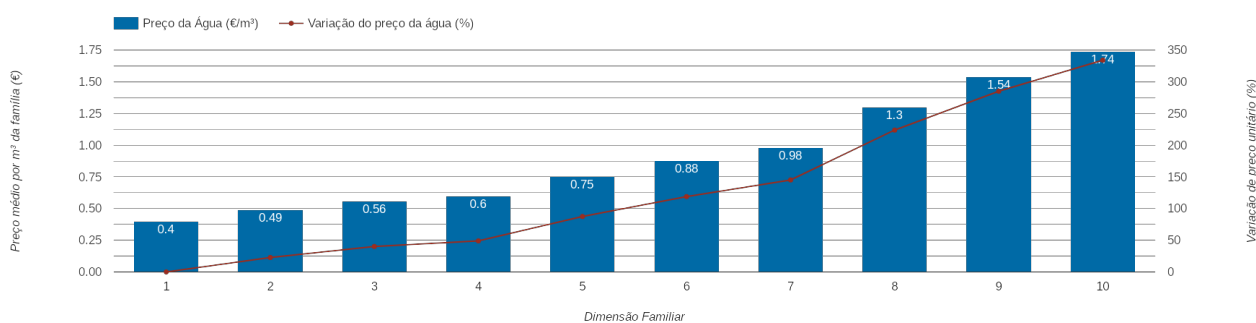
RANKING DISTRITAL EM FUNÇÃO DO PREÇO TOTAL

Índice Equidade	1 Elemento	2 Elementos	3 Elementos	4 Elementos	5 Elementos	6 Elementos	7 Elementos	8 Elementos	9 Elementos	10 Elementos
-214.94	6º	7º	9º	7º	13º	15º	17º	19º	19º	19º

PREÇO DA ÁGUA EM FUNÇÃO DA DIMENSÃO FAMILIAR



PREÇO DA ÁGUA EM FUNÇÃO DA DIMENSÃO FAMILIAR



		TARIFÁRIO BASE (Tarifário Geral) (sem tarifa fixa)				TARIFÁRIO FINAL (Tarifário Geral & Familiar) (sem tarifa fixa)			
Dimensão Familiar	Tarifa Fixa	Consumo per capita	Custo Total	Preço por m ³	Preço por pessoa	Consumo per capita	Custo Total	Preço por m ³	Preço por pessoa
1	1.82 €	3.6 m ³	1.44 €	0.4 €	1.44 €	---	---	---	---
2	1.82 €	3.6 m ³	3.54 €	0.49 €	1.77 €	---	---	---	---
3	1.82 €	3.6 m ³	6.06 €	0.56 €	2.02 €	---	---	---	---
4	1.82 €	3.6 m ³	8.58 €	0.6 €	2.14 €	---	---	---	---
5	1.82 €	3.6 m ³	13.5 €	0.75 €	2.7 €	---	---	---	---
6	1.82 €	3.6 m ³	18.9 €	0.88 €	3.15 €	---	---	---	---
7	1.82 €	3.6 m ³	24.7 €	0.98 €	3.53 €	---	---	---	---
8	1.82 €	3.6 m ³	37.3 €	1.3 €	4.66 €	---	---	---	---
9	1.82 €	3.6 m ³	49.9 €	1.54 €	5.54 €	---	---	---	---
10	1.82 €	3.6 m ³	62.5 €	1.74 €	6.25 €	---	---	---	---