

## Câmara de Lobos

(Madeira)

Tarifário Familiar



Ranking Nacional

42º

Ranking Distrital

10º

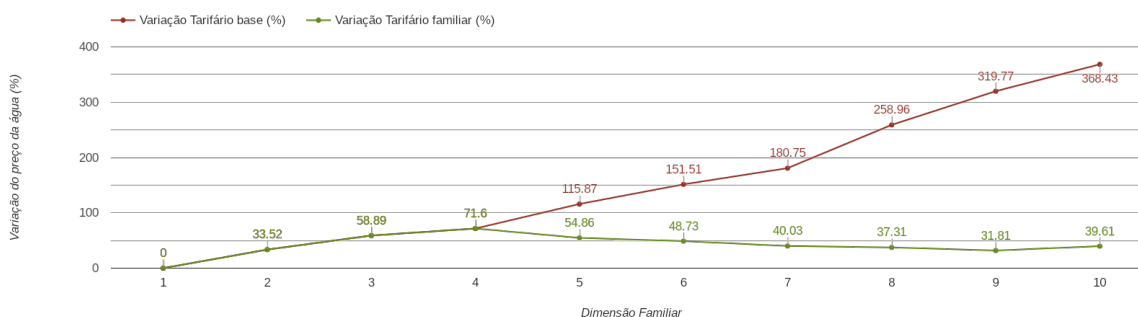
### RANKING DISTRITAL EM FUNÇÃO DO PREÇO TOTAL

Índice Equidade	1 Elemento	2 Elementos	3 Elementos	4 Elementos	5 Elementos	6 Elementos	7 Elementos	8 Elementos	9 Elementos	10 Elementos
-103.37	9º	10º	10º	9º	10º	10º	9º	8º	8º	8º

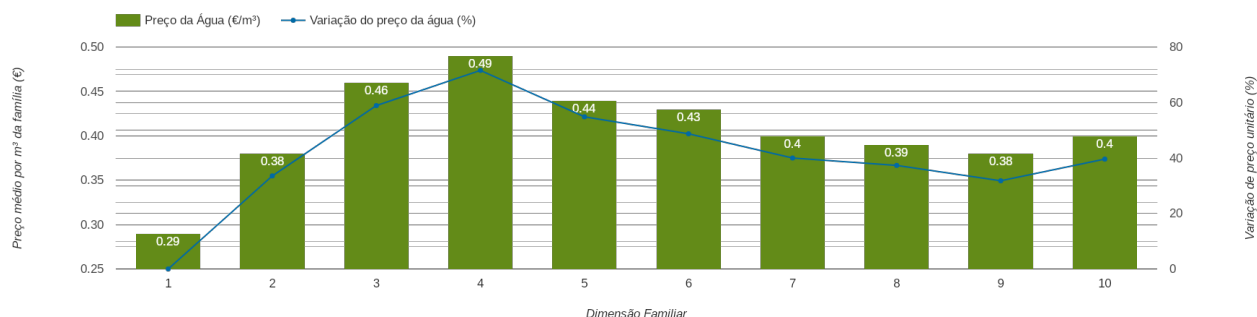
#### NOTAS TARIFÁRIO:

Tarifário familiar atribuído a famílias com 5 ou mais elementos. 5 elementos: 1º e escalão: 0m<sup>3</sup> a 9m<sup>3</sup>; 2º escalão : 10 m<sup>3</sup> a 16m<sup>3</sup>; 3º escalão: 17m<sup>3</sup> a 23 m<sup>3</sup>; 4ª escalão: 24m<sup>3</sup> a 30m<sup>3</sup>; 5º escalão: 31m<sup>3</sup> a 37m<sup>3</sup>; 6º escalão:38;m<sup>3</sup> as 43 m<sup>3</sup>; 7º escalão: 44m<sup>3</sup> a 55m<sup>3</sup>; 8º escalão: 56m<sup>3</sup> a 66m<sup>3</sup>; 9º escalão: 67m<sup>3</sup> a 120m<sup>3</sup>;10º escalão: mais de 120m<sup>3</sup>. 6 elementos: 1º e escalão: 0m<sup>3</sup> a 12m<sup>3</sup>; 2º escalão : 13 m<sup>3</sup> a 21m<sup>3</sup>; 3º escalão: 22m<sup>3</sup> a 29 m<sup>3</sup>; 4ª escalão: 30m<sup>3</sup> a 38m<sup>3</sup>; 5º escalão: 39m<sup>3</sup> a 46m<sup>3</sup>; 6º escalão:47m<sup>3</sup> as 53 m<sup>3</sup>; 7º escalão: 54m<sup>3</sup> a 65m<sup>3</sup>; 8º escalão: 66m<sup>3</sup> a 78m<sup>3</sup>; 9º escalão: 78m<sup>3</sup> a 135m<sup>3</sup>; 10º escalão: mais de 135m<sup>3</sup>. 7 elementos: 1º e escalão: 0m<sup>3</sup> a 16m<sup>3</sup>; 2º escalão : 17 m<sup>3</sup> a 27m<sup>3</sup>; 3º escalão: 28m<sup>3</sup> a 37 m<sup>3</sup>; 4ª escalão: 38m<sup>3</sup> a 48m<sup>3</sup>; 5º escalão: 49m<sup>3</sup> a 58m<sup>3</sup>; 6º escalão: 59m<sup>3</sup> as 66 m<sup>3</sup>; 7º escalão: 67m<sup>3</sup> a 80m<sup>3</sup>; 8º escalão: 81m<sup>3</sup> a 94m<sup>3</sup>; 9º escalão: 95m<sup>3</sup> a 155m<sup>3</sup>;10: escalão: mais de 155m<sup>3</sup>. 8 elementos: 1º escalão: 0m<sup>3</sup> a 19m<sup>3</sup>; 2º escalão : 20 m<sup>3</sup> a 31m<sup>3</sup>; 3º escalão: 32m<sup>3</sup> a 43 m<sup>3</sup>; 4ª escalão: 43m<sup>3</sup> a 55m<sup>3</sup>; 5º escalão: 55m<sup>3</sup> a 67m<sup>3</sup>; 6º escalão: 68;m<sup>3</sup> as 75 m<sup>3</sup>; 7º escalão: 76m<sup>3</sup> a 91m<sup>3</sup>; 8º escalão: 92m<sup>3</sup> a 106m<sup>3</sup>; 9º escalão: 107m<sup>3</sup> a 170m<sup>3</sup>;10: escalão: mais de 170m<sup>3</sup>. 9 ou mais elementos: 1º e escalão: 0m<sup>3</sup> a 23m<sup>3</sup>; 2º escalão : 24 m<sup>3</sup> a 37m<sup>3</sup>; 3º escalão: 38m<sup>3</sup> a 51 m<sup>3</sup>; 4ª escalão: 52m<sup>3</sup> a 65m<sup>3</sup>; 5º escalão: 66m<sup>3</sup> a 79m<sup>3</sup>; 6º escalão: 80m<sup>3</sup> as 88m<sup>3</sup>; 7º escalão: 89m<sup>3</sup> a 105m<sup>3</sup>; 8º escalão:106m<sup>3</sup> a 122m<sup>3</sup>; 9º escalão: 123m<sup>3</sup> a 190m<sup>3</sup>; 10: escalão: mais de 190m<sup>3</sup>.

### PREÇO DA ÁGUA EM FUNÇÃO DA DIMENSÃO FAMILIAR



## PREÇO DA ÁGUA EM FUNÇÃO DA DIMENSÃO FAMILIAR



		TARIFÁRIO BASE (Tarifário Geral) (sem tarifa fixa)				TARIFÁRIO FINAL (Tarifário Geral & Familiar) (sem tarifa fixa)			
Dimensão Familiar	Tarifa Fixa	Consumo per capita	Custo Total	Preço por m³	Preço por pessoa	Consumo per capita	Custo Total	Preço por m³	Preço por pessoa
1	5.18 €	3.6 m³	1.03 €	0.29 €	1.03 €	3.6 m³	1.03 €	0.29 €	1.03 €
2	5.18 €	3.6 m³	2.76 €	0.38 €	1.38 €	3.6 m³	2.76 €	0.38 €	1.38 €
3	5.18 €	3.6 m³	4.93 €	0.46 €	1.64 €	3.6 m³	4.93 €	0.46 €	1.64 €
4	5.18 €	3.6 m³	7.1 €	0.49 €	1.77 €	3.6 m³	7.1 €	0.49 €	1.77 €
5	5.18 €	3.6 m³	11.16 €	0.62 €	2.23 €	3.6 m³	8.01 €	0.44 €	1.6 €
6	5.18 €	3.6 m³	15.61 €	0.72 €	2.6 €	3.6 m³	9.23 €	0.43 €	1.54 €
7	5.18 €	3.6 m³	20.33 €	0.81 €	2.9 €	3.6 m³	10.14 €	0.4 €	1.45 €
8	5.18 €	3.6 m³	29.7 €	1.03 €	3.71 €	3.6 m³	11.36 €	0.39 €	1.42 €
9	5.18 €	3.6 m³	39.07 €	1.21 €	4.34 €	3.6 m³	12.27 €	0.38 €	1.36 €
10	5.18 €	3.6 m³	48.45 €	1.35 €	4.84 €	3.6 m³	14.44 €	0.4 €	1.44 €