

São João da Pesqueira

(Viseu)

Tarifário Familiar



Ranking Nacional

261º

Ranking Distrital

20º

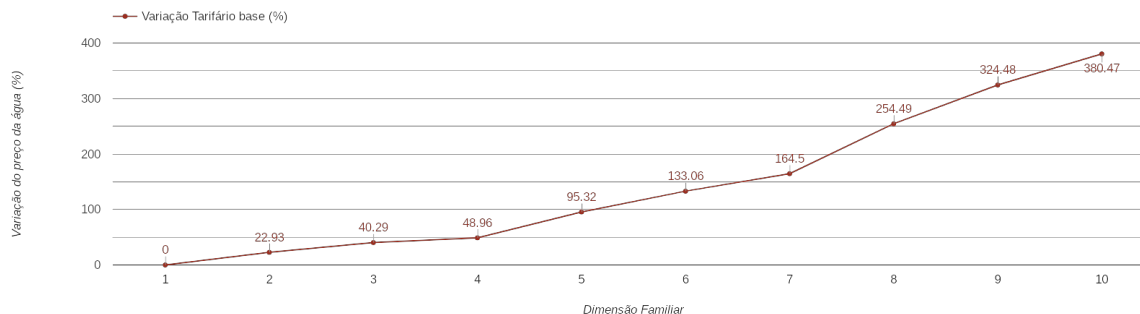
RANKING DISTRITAL EM FUNÇÃO DO PREÇO TOTAL

Índice Equidade	1 Elemento	2 Elementos	3 Elementos	4 Elementos	5 Elementos	6 Elementos	7 Elementos	8 Elementos	9 Elementos	10 Elementos
-227.26	9º	10º	10º	9º	15º	18º	19º	21º	21º	21º

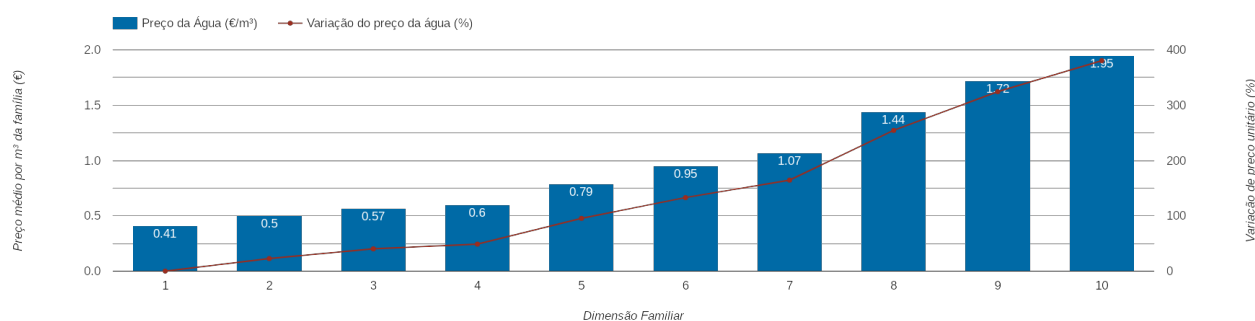
NOTAS TARIFÁRIO:

Atendendo a que neste tarifário o preço varia consoante o período do ano, foi calculada uma média ponderada para determinar o preço dos escalões, pressupondo um consumo per capita constante ao longo do ano.

PREÇO DA ÁGUA EM FUNÇÃO DA DIMENSÃO FAMILIAR



PREÇO DA ÁGUA EM FUNÇÃO DA DIMENSÃO FAMILIAR



		TARIFÁRIO BASE (Tarifário Geral) (sem tarifa fixa)				TARIFÁRIO FINAL (Tarifário Geral & Familiar) (sem tarifa fixa)			
Dimensão Familiar	Tarifa Fixa	Consumo per capita	Custo Total	Preço por m ³	Preço por pessoa	Consumo per capita	Custo Total	Preço por m ³	Preço por pessoa
1	1.85 €	3.6 m ³	1.46 €	0.41 €	1.46 €	---	---	---	---
2	1.85 €	3.6 m ³	3.59 €	0.5 €	1.79 €	---	---	---	---
3	1.85 €	3.6 m ³	6.15 €	0.57 €	2.05 €	---	---	---	---
4	1.85 €	3.6 m ³	8.7 €	0.6 €	2.18 €	---	---	---	---
5	1.85 €	3.6 m ³	14.26 €	0.79 €	2.85 €	---	---	---	---
6	1.85 €	3.6 m ³	20.42 €	0.95 €	3.4 €	---	---	---	---
7	1.85 €	3.6 m ³	27.03 €	1.07 €	3.86 €	---	---	---	---
8	1.85 €	3.6 m ³	41.41 €	1.44 €	5.18 €	---	---	---	---
9	1.85 €	3.6 m ³	55.78 €	1.72 €	6.2 €	---	---	---	---
10	1.85 €	3.6 m ³	70.16 €	1.95 €	7.02 €	---	---	---	---