

Palmela

(Setúbal)

Tarifário Familiar



Ranking Nacional

114^o

Ranking Distrital

8^o

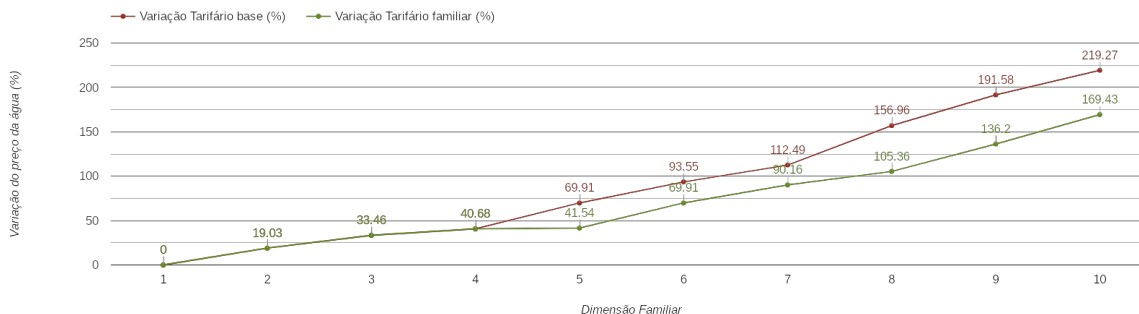
RANKING DISTRITAL EM FUNÇÃO DO PREÇO TOTAL

Índice Equidade	1 Elemento	2 Elementos	3 Elementos	4 Elementos	5 Elementos	6 Elementos	7 Elementos	8 Elementos	9 Elementos	10 Elementos
-141.02	7 ^o	4 ^o	3 ^o	3 ^o	4 ^o	5 ^o	7 ^o	9 ^o	11 ^o	11 ^o

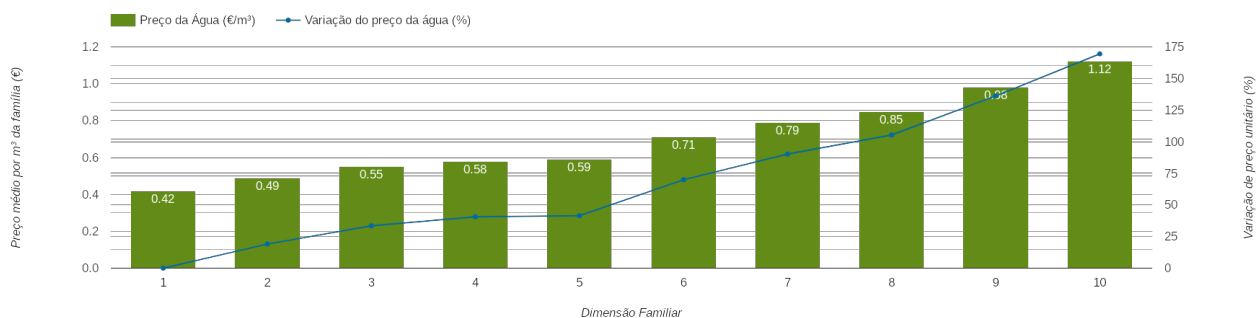
NOTAS TARIFÁRIO:

Tarifário familiar atribuído a agregados familiares com 5 ou mais elementos. Preços mantêm-se. Novos escalões de consumo: 0-6m³, 6-18m³, 18-30m³, >30m³.

PREÇO DA ÁGUA EM FUNÇÃO DA DIMENSÃO FAMILIAR



PREÇO DA ÁGUA EM FUNÇÃO DA DIMENSÃO FAMILIAR



		TARIFÁRIO BASE (Tarifário Geral) (sem tarifa fixa)				TARIFÁRIO FINAL (Tarifário Geral & Familiar) (sem tarifa fixa)			
Dimensão Familiar	Tarifa Fixa	Consumo per capita	Custo Total	Preço por m ³	Preço por pessoa	Consumo per capita	Custo Total	Preço por m ³	Preço por pessoa
1	1.92 €	3.6 m ³	1.5 €	0.42 €	1.5 €	3.6 m ³	1.5 €	0.42 €	1.5 €
2	1.92 €	3.6 m ³	3.56 €	0.49 €	1.78 €	3.6 m ³	3.56 €	0.49 €	1.78 €
3	1.92 €	3.6 m ³	5.99 €	0.55 €	2 €	3.6 m ³	5.99 €	0.55 €	2 €
4	1.92 €	3.6 m ³	8.42 €	0.58 €	2.11 €	3.6 m ³	8.42 €	0.58 €	2.11 €
5	1.92 €	3.6 m ³	12.71 €	0.71 €	2.54 €	3.6 m ³	10.59 €	0.59 €	2.12 €
6	1.92 €	3.6 m ³	17.38 €	0.8 €	2.9 €	3.6 m ³	15.26 €	0.71 €	2.54 €
7	1.92 €	3.6 m ³	22.26 €	0.88 €	3.18 €	3.6 m ³	19.92 €	0.79 €	2.85 €
8	1.92 €	3.6 m ³	30.76 €	1.07 €	3.85 €	3.6 m ³	24.59 €	0.85 €	3.07 €
9	1.92 €	3.6 m ³	39.27 €	1.21 €	4.36 €	3.6 m ³	31.81 €	0.98 €	3.53 €
10	1.92 €	3.6 m ³	47.78 €	1.33 €	4.78 €	3.6 m ³	40.32 €	1.12 €	4.03 €