

Alcácer do Sal

(Setúbal)

Tarifário Familiar



Ranking Nacional

38º

Ranking Distrital

2º

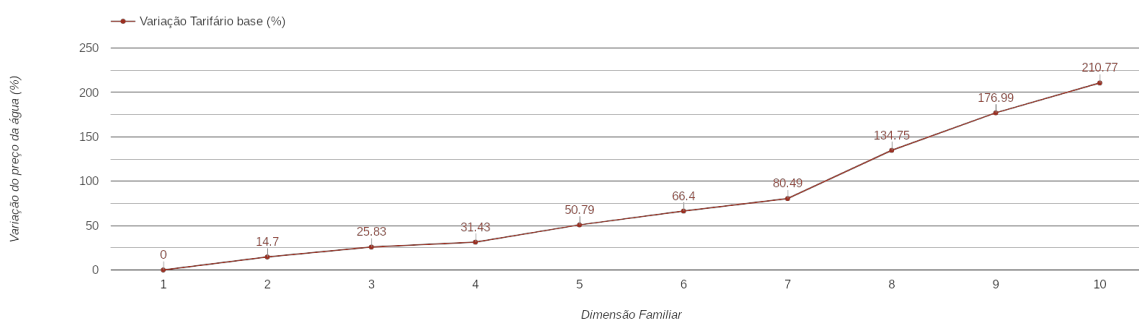
RANKING DISTRITAL EM FUNÇÃO DO PREÇO TOTAL

Índice Equidade	1 Elemento	2 Elementos	3 Elementos	4 Elementos	5 Elementos	6 Elementos	7 Elementos	8 Elementos	9 Elementos	10 Elementos
-95.13	1º	1º	1º	1º	1º	1º	1º	3º	4º	4º

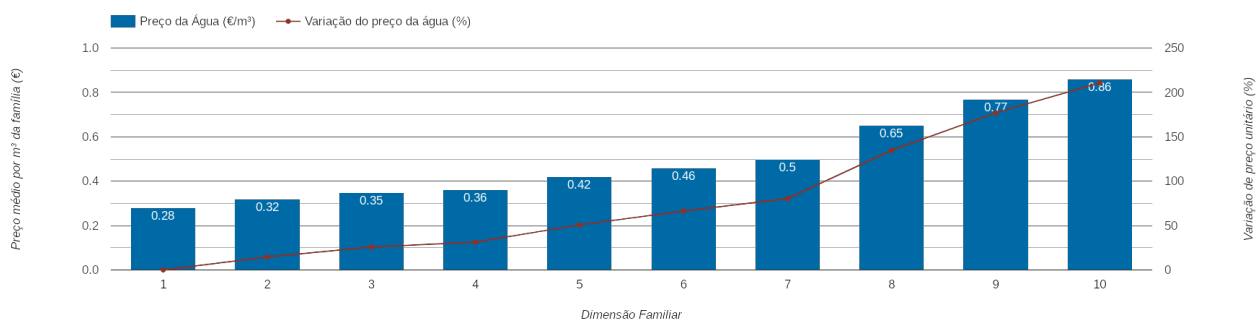
NOTAS TARIFÁRIO:

-

PREÇO DA ÁGUA EM FUNÇÃO DA DIMENSÃO FAMILIAR



PREÇO DA ÁGUA EM FUNÇÃO DA DIMENSÃO FAMILIAR



		TARIFÁRIO BASE (Tarifário Geral) (sem tarifa fixa)				TARIFÁRIO FINAL (Tarifário Geral & Familiar) (sem tarifa fixa)			
Dimensão Familiar	Tarifa Fixa	Consumo per capita	Custo Total	Preço por m ³	Preço por pessoa	Consumo per capita	Custo Total	Preço por m ³	Preço por pessoa
1	1.85 €	3.6 m ³	1 €	0.28 €	1 €	---	---	---	---
2	1.85 €	3.6 m ³	2.29 €	0.32 €	1.14 €	---	---	---	---
3	1.85 €	3.6 m ³	3.76 €	0.35 €	1.25 €	---	---	---	---
4	1.85 €	3.6 m ³	5.24 €	0.36 €	1.31 €	---	---	---	---
5	1.85 €	3.6 m ³	7.51 €	0.42 €	1.5 €	---	---	---	---
6	1.85 €	3.6 m ³	9.95 €	0.46 €	1.66 €	---	---	---	---
7	1.85 €	3.6 m ³	12.59 €	0.5 €	1.8 €	---	---	---	---
8	1.85 €	3.6 m ³	18.71 €	0.65 €	2.34 €	---	---	---	---
9	1.85 €	3.6 m ³	24.84 €	0.77 €	2.76 €	---	---	---	---
10	1.85 €	3.6 m ³	30.97 €	0.86 €	3.1 €	---	---	---	---