

Cuba

(Beja)

Tarifário Familiar



Ranking Nacional

232^o

Ranking Distrital

11^o

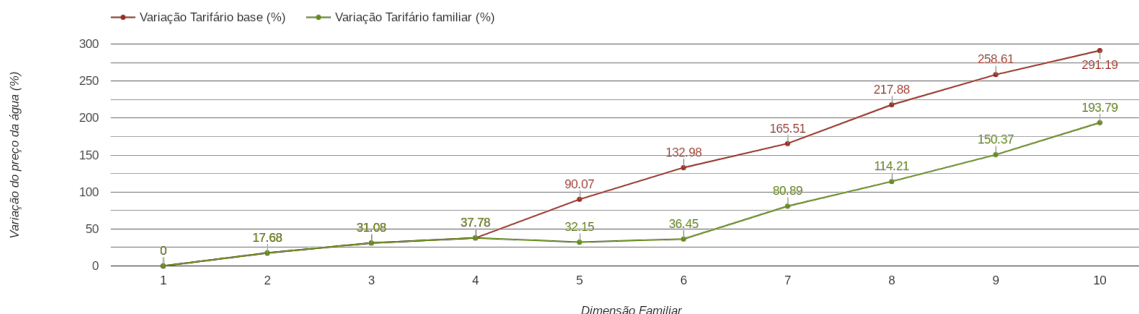
RANKING DISTRITAL EM FUNÇÃO DO PREÇO TOTAL

Índice Equidade	1 Elemento	2 Elementos	3 Elementos	4 Elementos	5 Elementos	6 Elementos	7 Elementos	8 Elementos	9 Elementos	10 Elementos
-195.06	8 ^o	10 ^o	11 ^o	11 ^o	8 ^o	7 ^o	10 ^o	11 ^o	11 ^o	12 ^o

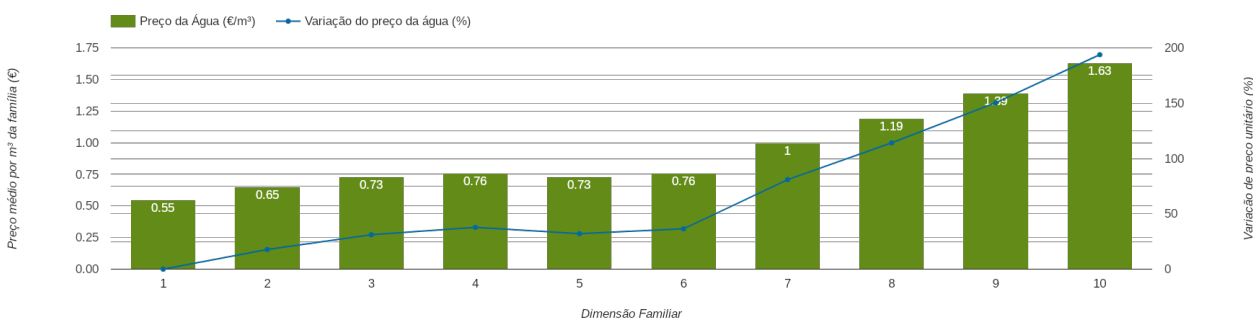
NOTAS TARIFÁRIO:

Tarifário familiar atribuído a agregados familiares com 5 ou mais elementos. Redução da tarifa fixa para 1,623€/mês. Novos escalões de consumo. 5 elementos: 0-8m³, 9-18m³, 19-28m³, > 28m³. 6 elementos: 0-11m³, 12-21m³, 22-31m³, > 31m³.

PREÇO DA ÁGUA EM FUNÇÃO DA DIMENSÃO FAMILIAR



PREÇO DA ÁGUA EM FUNÇÃO DA DIMENSÃO FAMILIAR



		TARIFÁRIO BASE (Tarifário Geral) (sem tarifa fixa)				TARIFÁRIO FINAL (Tarifário Geral & Familiar) (sem tarifa fixa)			
Dimensão Familiar	Tarifa Fixa	Consumo per capita	Custo Total	Preço por m ³	Preço por pessoa	Consumo per capita	Custo Total	Preço por m ³	Preço por pessoa
1	1.91 €	3.6 m ³	1.99 €	0.55 €	1.99 €	3.6 m ³	1.99 €	0.55 €	1.99 €
2	1.91 €	3.6 m ³	4.69 €	0.65 €	2.35 €	3.6 m ³	4.69 €	0.65 €	2.35 €
3	1.91 €	3.6 m ³	7.84 €	0.73 €	2.61 €	3.6 m ³	7.84 €	0.73 €	2.61 €
4	1.91 €	3.6 m ³	10.99 €	0.76 €	2.75 €	3.6 m ³	10.99 €	0.76 €	2.75 €
5	1.62 €	3.6 m ³	18.94 €	1.05 €	3.79 €	3.6 m ³	13.17 €	0.73 €	2.63 €
6	1.62 €	3.6 m ³	27.86 €	1.29 €	4.64 €	3.6 m ³	16.32 €	0.76 €	2.72 €
7	1.62 €	3.6 m ³	37.05 €	1.47 €	5.29 €	3.6 m ³	25.24 €	1 €	3.61 €
8	1.62 €	3.6 m ³	50.69 €	1.76 €	6.34 €	3.6 m ³	34.16 €	1.19 €	4.27 €
9	1.62 €	3.6 m ³	64.33 €	1.99 €	7.15 €	3.6 m ³	44.92 €	1.39 €	4.99 €
10	1.62 €	3.6 m ³	77.98 €	2.17 €	7.8 €	3.6 m ³	58.56 €	1.63 €	5.86 €